

# Einohr- Induktionsschleife

**MEDER**  
CommTech



## Sicherheitshinweis

## WARNUNG!

Einohr-Induktionsschleife von MederCommTech wurden speziell für unsere Geräte entwickelt. Garantieansprüche bei Einsatz an anderen Geräten ist ausgeschlossen.

## *Anwendung*

Die Einohr-Induktionsschleife ist ein ideales Hilfsmittel, das sich für Hörgeschädigte mit eigenen Hörgeräten mit T-Spule oder Cochlea-Implantat eignet, um an Führungen und Veranstaltungen mit Meder-CommTech drahtlosen System teilnehmen zu können.

Die Induktionsschleife überträgt die empfangenen Audiosignale zuverlässig auf das Hörgerät. Der Teilnehmer stellt zu Beginn der Veranstaltung an seinem Hörgerät die Position „T“ oder „MT“ ein. Bei digitalen Hörsystemen und Cochlea-Implantaten (CI) wird das Hörgerät mittels Tasten oder Fernbedienung umgestellt.

Der Teilnehmer trägt die Einohr-Induktionsschleife direkt auf dem Ohr über das Hörgerät und schließt sie direkt an unsere Geräte an.

## *Merkmale*

- Zum Übertragen von Audiosignalen auf Hörgeräte und Cochlea-Implantate (CI)
- angepasster Frequenzgang für bessere Sprach- und Silbenverständlichkeit
- Einsatz ausschließlich mit TourGuide oder TravelGuide
- Anschlusskabel ca. 80 cm lang mit Monoklinkenstecker 3,5 mm
- Gemäß Norm EN 60118-4 in Verbindung mit unseren Geräten.

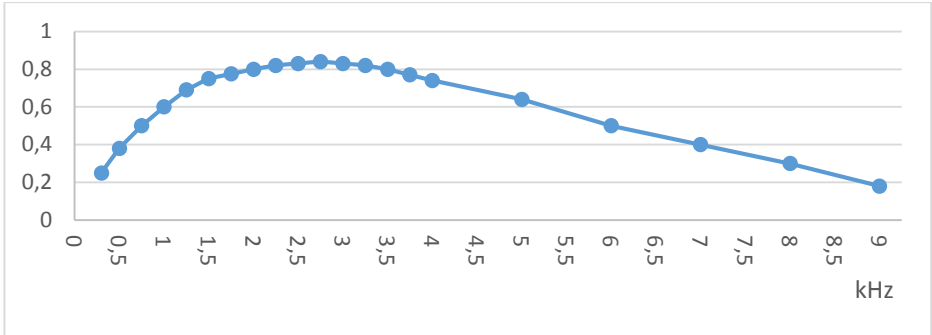
## *Reinigung und Pflege*

Die MEDER Einohr-Induktionsschleife können mit einem feuchten Tuch gereinigt werden. Für die zuverlässige Reinigung der Einohr-Induktionsschleife empfiehlt MEDER ein Hygienespray. Dieses Spray kann über unser Service Center bestellt werden.

## Technische Daten

Impedanz	..... 4 Ohm
Grenzfrequenz	..... 8 kHz
Gewicht	..... 9 g
Anschluss	..... 2-pol. Mono ; 3,5 mm Klinkestecker
Kabellänge	..... 80 cm

## Frequenzgang



## Fehlersuche

Fehler	Ursache	Lösung
Keine Funktion	Hörgerät	Hörgerät auf Position „T“ oder „MT“ einstellen
Kein Signal	Sender und Empfänger sind auf unterschiedlichem Kanal	Setupeinstellungen von TourGuide oder TravelGuide überprüfen.
Empfang zu leise	Einstellungen	Lautstärke am Hörgerät oder Empfänger erhöhen.
Signal fällt zeitweise aus	Abstand zum Sender zu groß	Abstand zum Sender verringern.
	Wackelkontakt an der Induktionsschleife	Andere Induktionsschleife benutzen, ggf. defekten ersetzen.
Störgeräusche (Rauschen, Knacken, Pfeifen, brummen)	Einstrahlung	Abstand zu elektrischen Geräten und Anlagen vergrößern.

Artikel Nr.	Beschreibung
40 10 204 051	Einohr-Induktionsschleife Größe M ( 8 cm )

MEDER CommTech GmbH  
 Robert-Bosch-Str. 4  
 78224 Singen, Deutschland  
 Tel: +49 (0)7731 911 322 0  
 Fax: +49 (0)7731 911 322 99  
[www.meder-commtech.de](http://www.meder-commtech.de)

Dieses Dokument ist kostenlos unter [www.meder-commtech.de](http://www.meder-commtech.de) verfügbar.